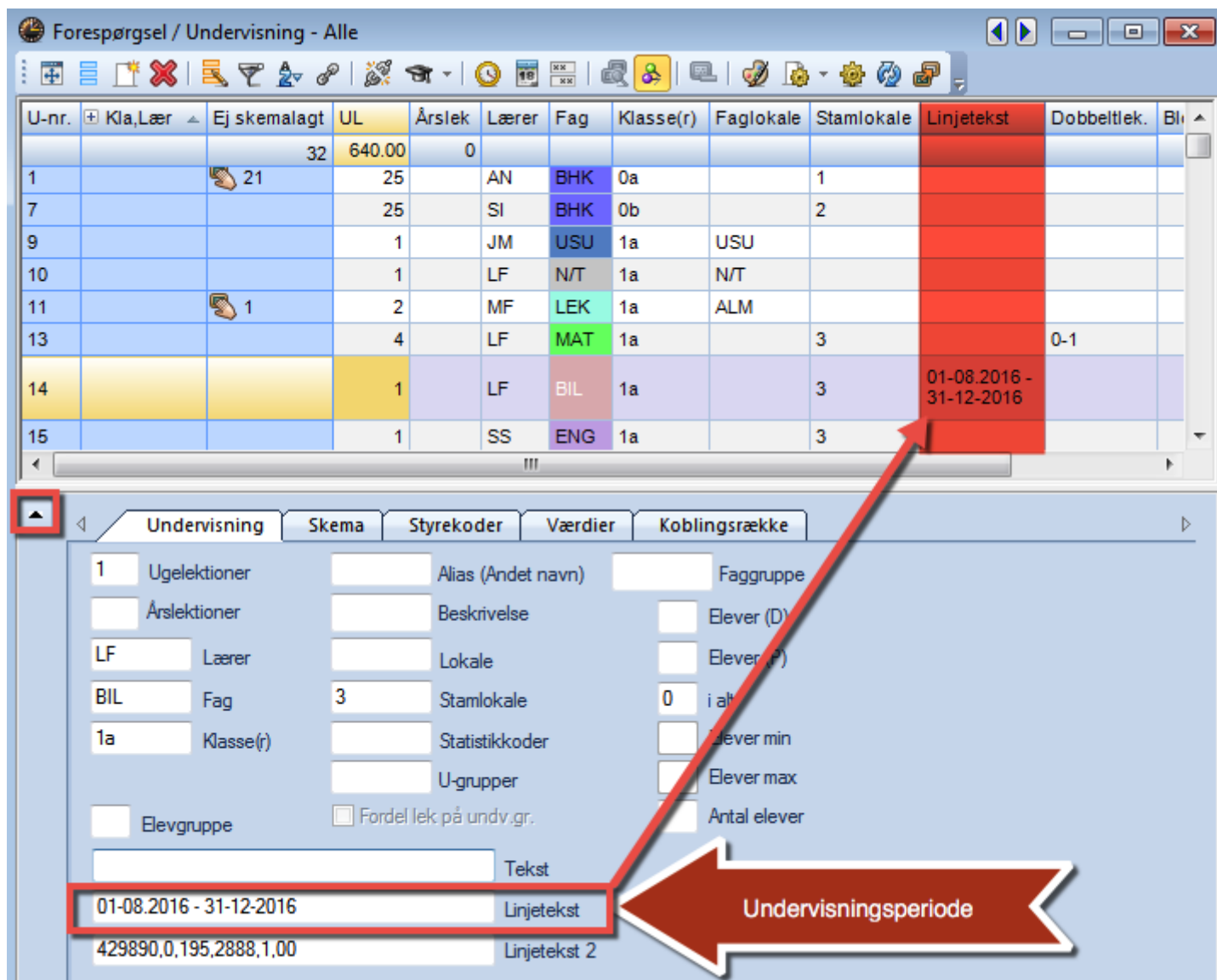


Datointerval - Her kan du se datoer fra KMD Educa Personale

Fra version 1.18 (marts 2016) kan KMD Educa Personale eksportere følgende datoer til Untis.

Undervisningsperioden



The screenshot shows the 'Forespørgsel / Undervisning - Alle' window. The table below represents the data shown in the screenshot:

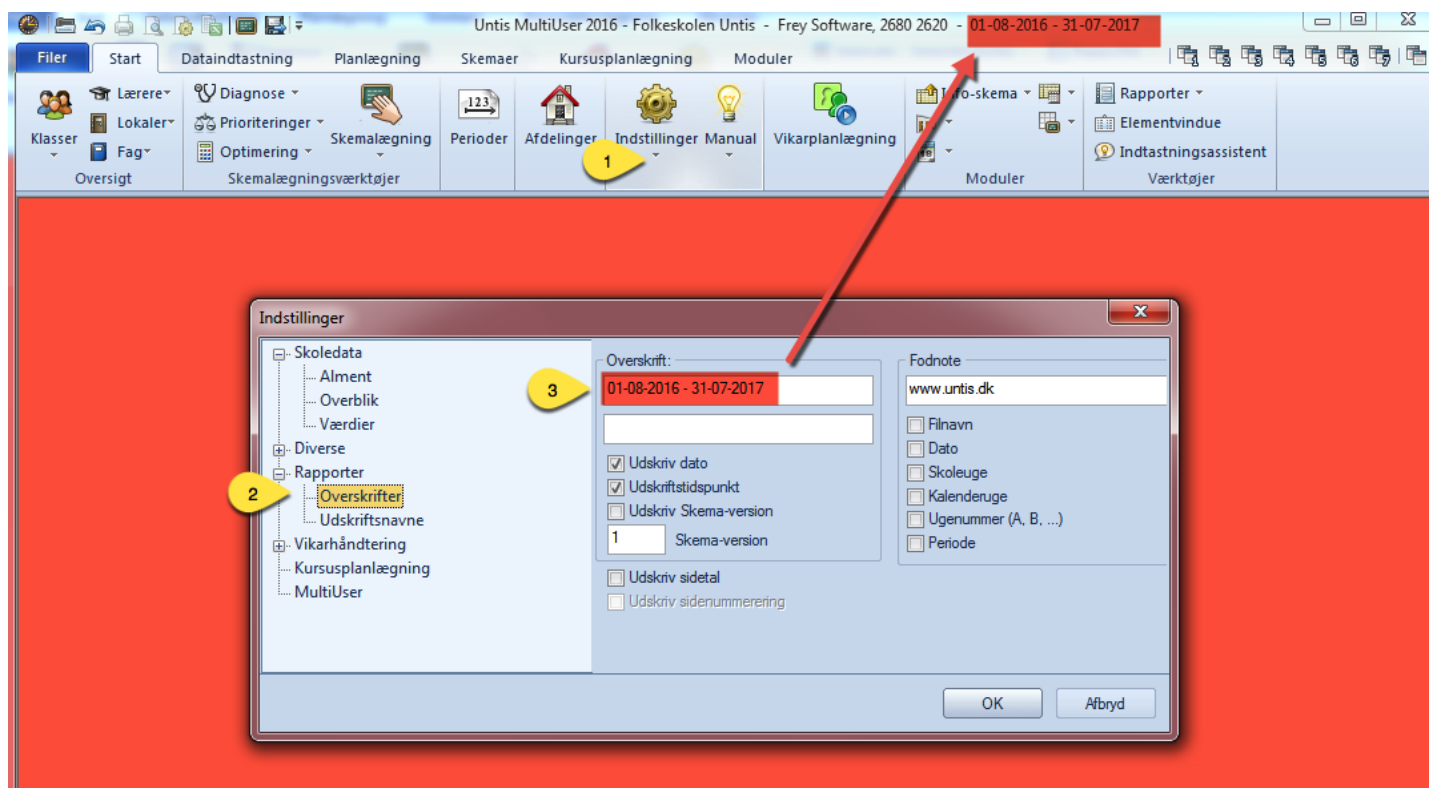
U-nr.	Kla., Lær	Ej skemalagt	UL	Årslek	Lærer	Fag	Klasse(r)	Faglokale	Stamlokale	Linjetekst	Dobbeltlek.	Bl
		32	640.00	0								
1		21	25		AN	BHK	0a		1			
7			25		SI	BHK	0b		2			
9			1		JM	USU	1a	USU				
10			1		LF	N/T	1a	N/T				
11		1	2		MF	LEK	1a	ALM				
13			4		LF	MAT	1a		3		0-1	
14			1		LF	BIL	1a		3	01-08.2016 - 31-12-2016		
15			1		SS	ENG	1a		3			

The detailed view below the table shows the 'Undervisning' tab selected. The 'Linjetekst' field is highlighted with a red box and contains the date range '01-08.2016 - 31-12-2016'. A red arrow points from this field back to the 'Linjetekst' column in the table above. A large red arrow labeled 'Undervisningsperiode' points to the highlighted date range.

Den periode, der i KMD Educa Personale er sat på en undervisning, bliver eksporteret til Untis og kan ses i feltet linjetekst.

Linjeteksten kan du trække op som en fast kolonne.

Perioden, der er eksporteret fra KMD Educa Personale til Untis, kan ses i Untis header



I eksporten af skolens fagfordeling fra KMD Educa Personale til Untis noteres den periode, der eksporteres, automatisk i overskriftsfeltet (punkt 3).

Når du har gemt filen første gang, vises perioden i Untis header.