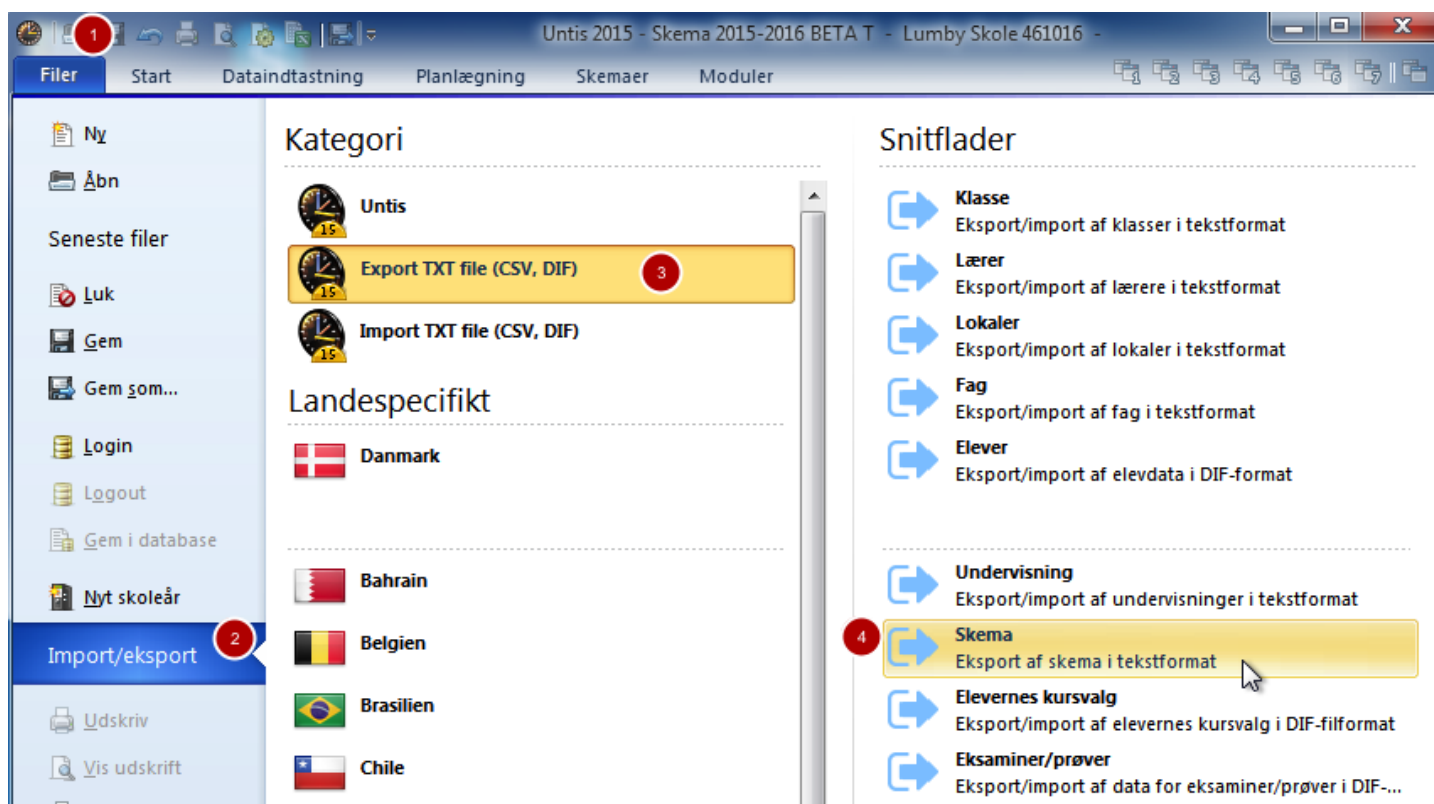


## Eksport af skema fra Untis til SkoleIntra

Du kan eksportere stamdata fra Untis til SkoleIntra på 2 måder.

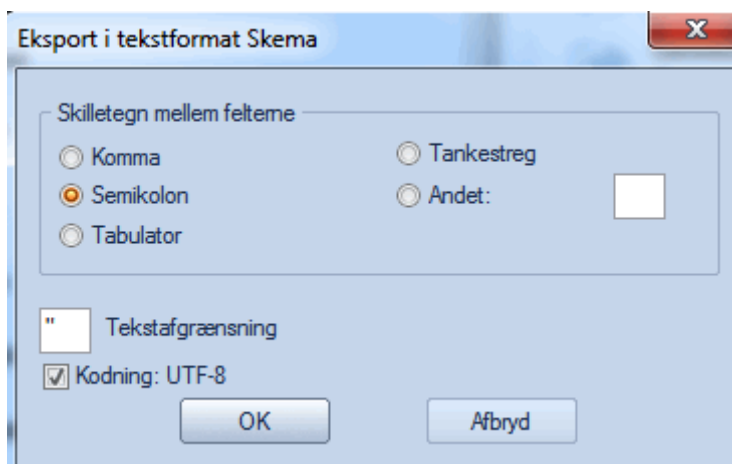
1. Normal import til SkoleIntra, hvor du overfører et grundskema fra Untis til SkoleIntra, som er ens i alle uger.
2. Udvidet import til SkoleIntra, hvor du overfører et skema, der er forskelligt dag for dag eller uge for uge eller.... (dato afhængigt).

### Normal import - grundskema

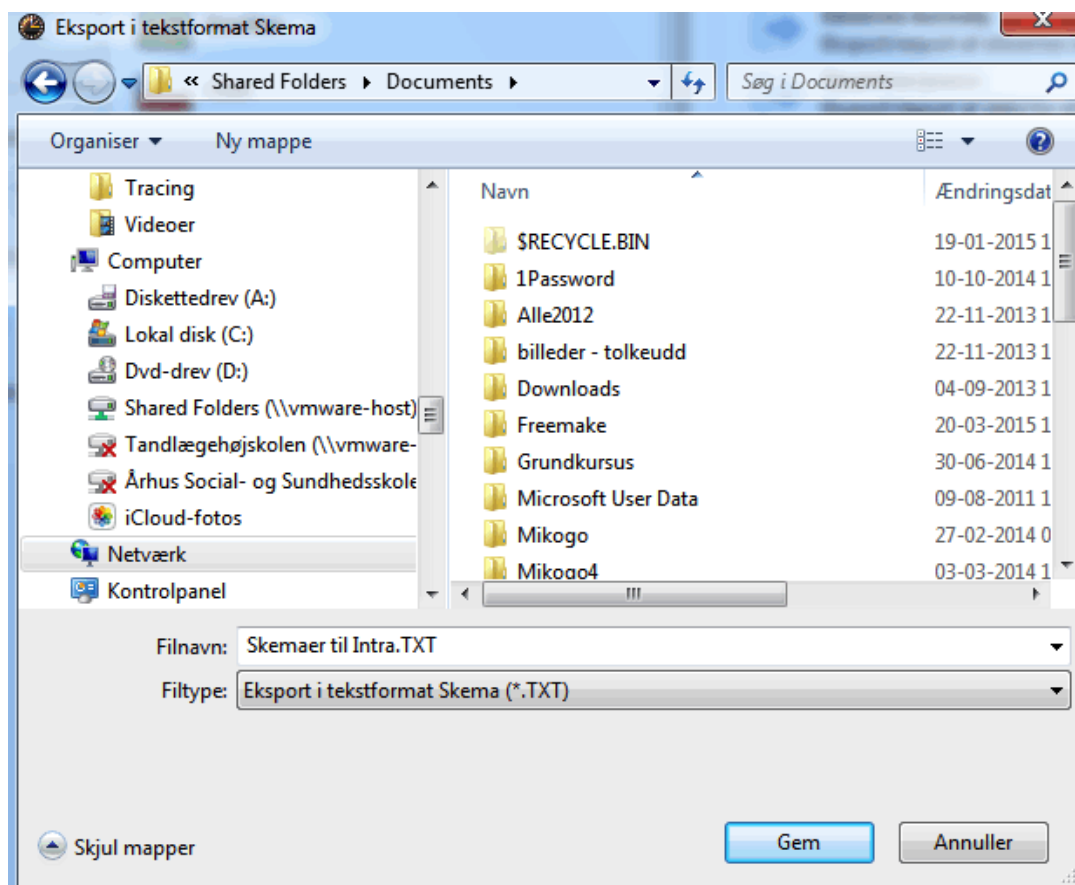


I Untis skal du eksportere dine skemadata til en fil ved navn **skemaer.txt**

Vælg menuen Filer --> Import/eksport-->Eksport TXT fil (CSV, DIF)-->Skema.



- Sæt prik ved **Semikolon**.
- Tekstafgrænsningen skal være: "
- Der skal være flueben ved: **Kodning: UTF-8**.



- Navngiv filen og kontroller, at det er en .txt fil.
- Udpeg en mappe, hvor du vil gemme filen.

Du kan du importere skema-filen i SkoleIntra.

## Import/eksport

⊕ Ofte stillede spørgsmål

### Import af oplysninger om skolens elever og forældre:

- Tabulex TEA
- KMD Elev
- Edb-Brugsen
- Dansk Skoledata
- Discos2
- NP Privatskole
- CSV-fil
- Dansk Microsoftware
- Efterskoleoplysninger
- UNI-Login brugeroplysninger
- Uddannelsesplaner fra UV-Data
- Elevfotos

### Import af oplysninger om skolens medarbejdere:

- Tabulex TEA
- KMD Elev
- Edb-Brugsen
- Tabulex TRIO
- Excel regneark
- CSV-fil
- UNI-Login brugeroplysninger
- Personalefotos

### Import af oplysninger om skemaer

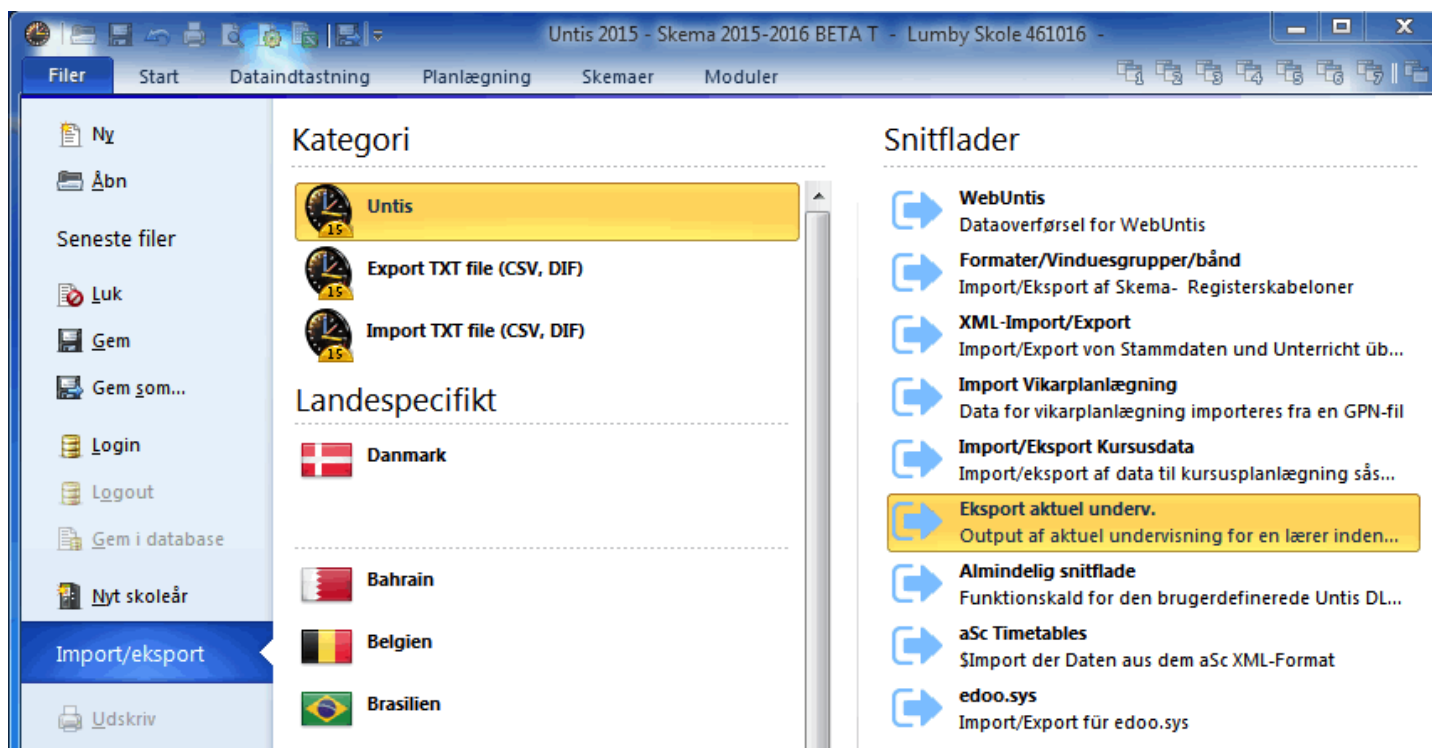
- Tabulex skemalægning
- TRIO
- Tabulex Skemaservice
- KMD Matrix og Ariane
- KMD Puls
- Lexon
- gp-Untis
- CSV-fil
- Regneark



### Import af vikaroplysninger

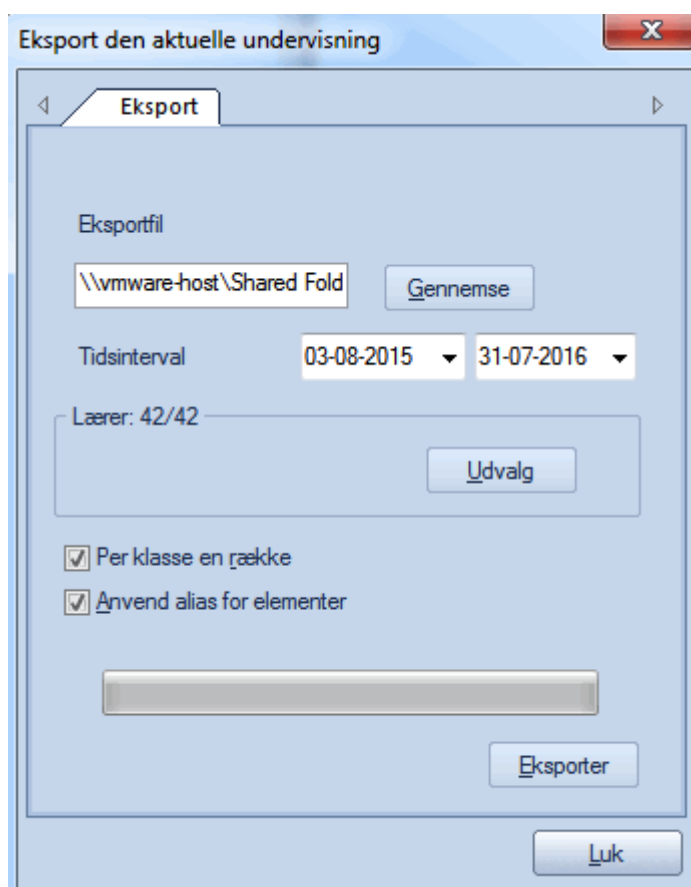
- Åbn importsiden i PersonaleIntra ved at vælge *Admin > Import/Eksport* - og vælg *Import af skemaer*. Send *.txt filen* til webserveren med den indbyggede upload-funktion.
- Start import af skemaoplysninger fra gp-Untis til PersonaleIntra

## Udvidet import



I Untis skal du eksportere dine skemadata til en fil ved navn **Eksport aktuel underv.**

Vælg menuen Filer --> Import/eksport-->Untis-->Eksport aktuel underv.



- Vælg en destination for eksport filen under "Gennemse" på den lokale PC. Navngiv filen og kontroller, at det er en .txt fil.
- Vælg et starttidspunkt og sluttidspunkt for den skemaperiode der skal eksporteres.
- Vælg under udvalg hvor mange lærere der skal eksporteres skemaer for.
- Sæt flueben ud for "Per klasse en række"
- Med flueben ud for "Anvend alias for elementer" bruges aliasnavne fra gp-untis i eksportfilen. Dette giver mulighed for at operere med to navne for lærere, klasser og fag hvis man f.eks. bruger et navn i det administrative system og et andet i det daglige f.eks. i forbindelse med skemaer.
- Eksporter filen til egen PC

## Import/eksport

⊕ Ofte stillede spørgsmål

### Import af oplysninger om skolens elever og forældre:

- Tabulex TEA
- KMD Elev
- Edb-Brugsen
- Dansk Skoledata
- Discos2
- NP Privatskole
- CSV-fil
- Dansk Microsoftware
- Efterskoleoplysninger
- UNI-Login brugeroplysninger
- Uddannelsesplaner fra UV-Data
- Elevfotos

### Import af oplysninger om skolens medarbejdere:

- Tabulex TEA
- KMD Elev
- Edb-Brugsen
- Tabulex TRIO
- Excel regneark
- CSV-fil
- UNI-Login brugeroplysninger
- Personalefotos

### Import af oplysninger om skemaer

- Tabulex skemalægning
- TRIO
- Tabulex Skemaservice
- KMD Matrix og Ariane
- KMD Puls
- Lexon
- gp-Untis
- CSV-fil
- Regneark



### Import af vikaroplysninger

- Åbn importsiden i PersonaleIntra ved at vælge *Admin > Import/Eksport* - og vælg *Import af skemaer*. Send *.txt* filen til webserveren med den indbyggede upload-funktion.
- Start import af skemaoplysninger fra gp-Untis til PersonaleIntra