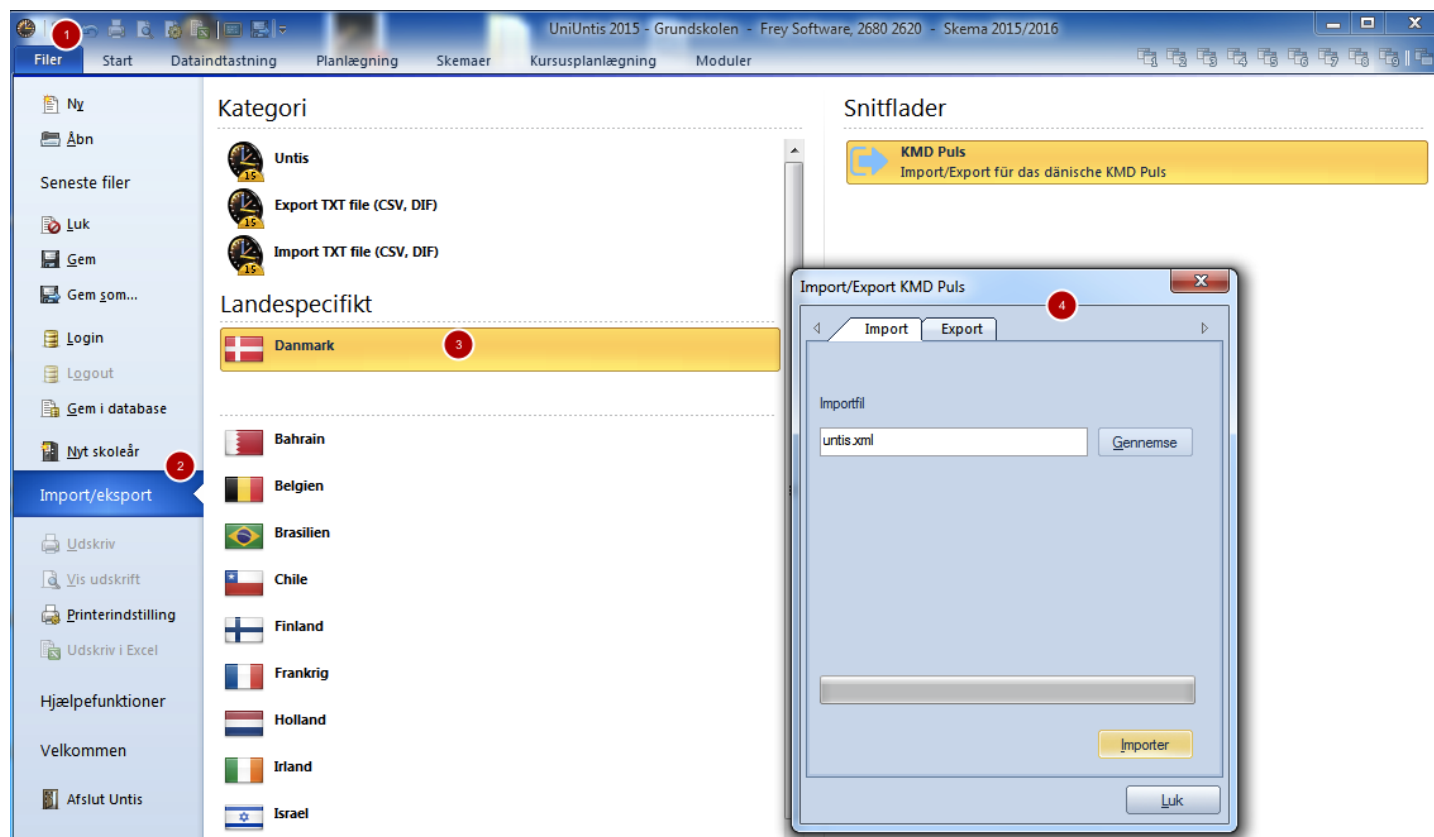


## Import af fagfordelingen fra KMD Educa Personale (Puls) til Untis

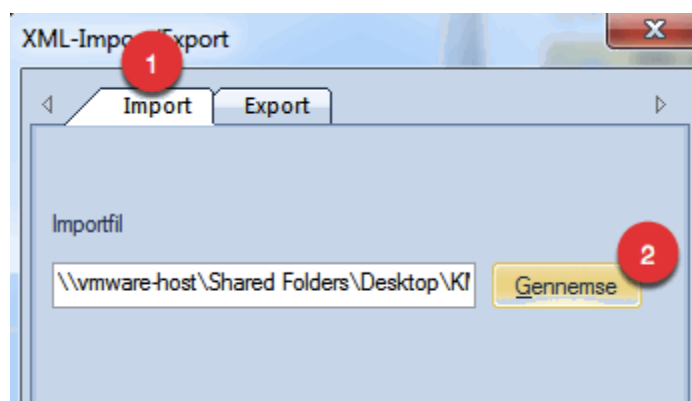
Når du i KMD-Puls har oprettet en XML-fil med din fagfordelingen, skal du åbne Untis og importere XML-filen.

### Sådan importerer du XML-filen



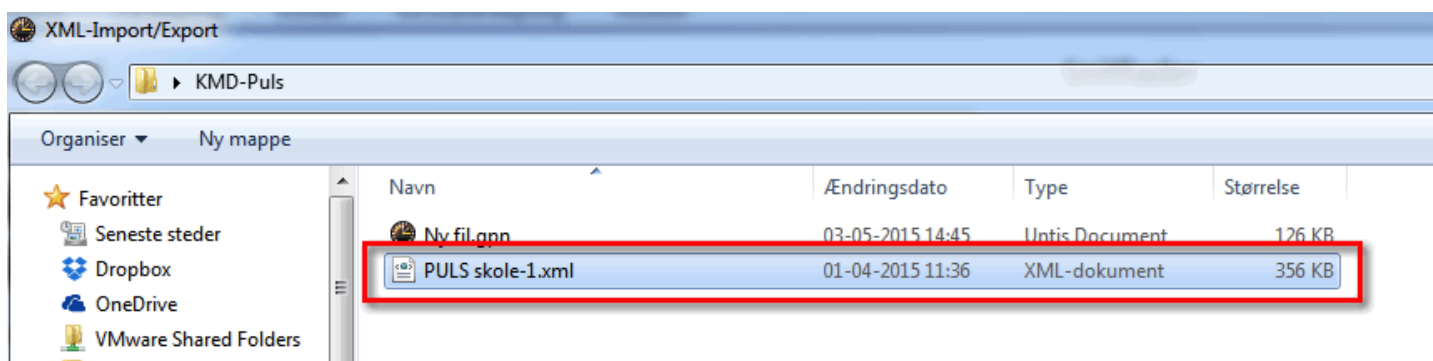
1. Klik på fanebladet Filer.
2. Klik på Import/eksport.
3. Klik på KMD Puls
4. Nu ser du Import/Eksport vinduet.

## Klik på Import



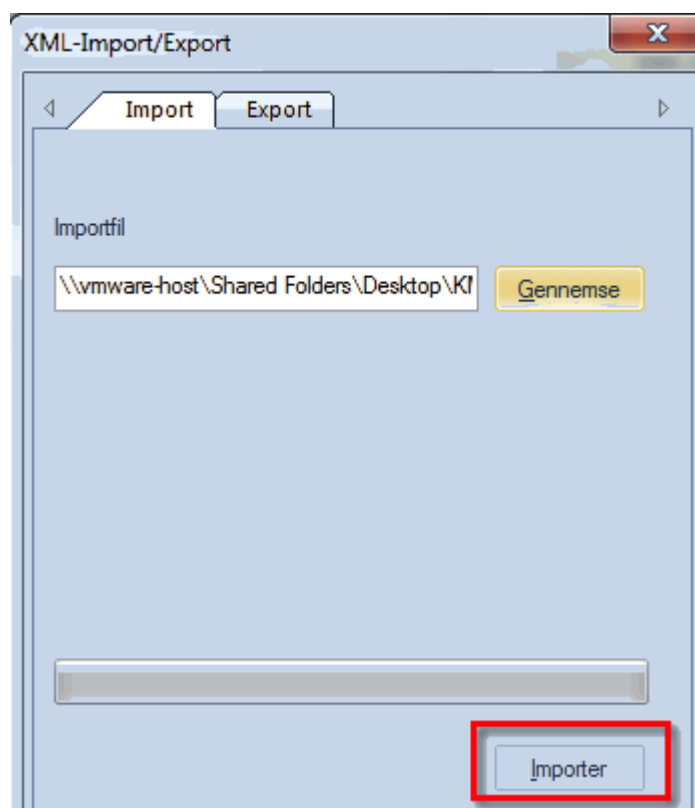
1. Klik på fanebladet Import.
2. Klik på knappen Gennemse for at udpege filen fra KMD Educa Personale (Puls)

## Udpeg filen



Udpeg det sted, hvor du har placeret XML-filen.

## Importerer filen



Når XML-filen er udpeget, klikker du på knappen Importer.

Nu er din fagfordeling samt tilhørende klasser, lærere, lokaler og fag importeret til Untis.