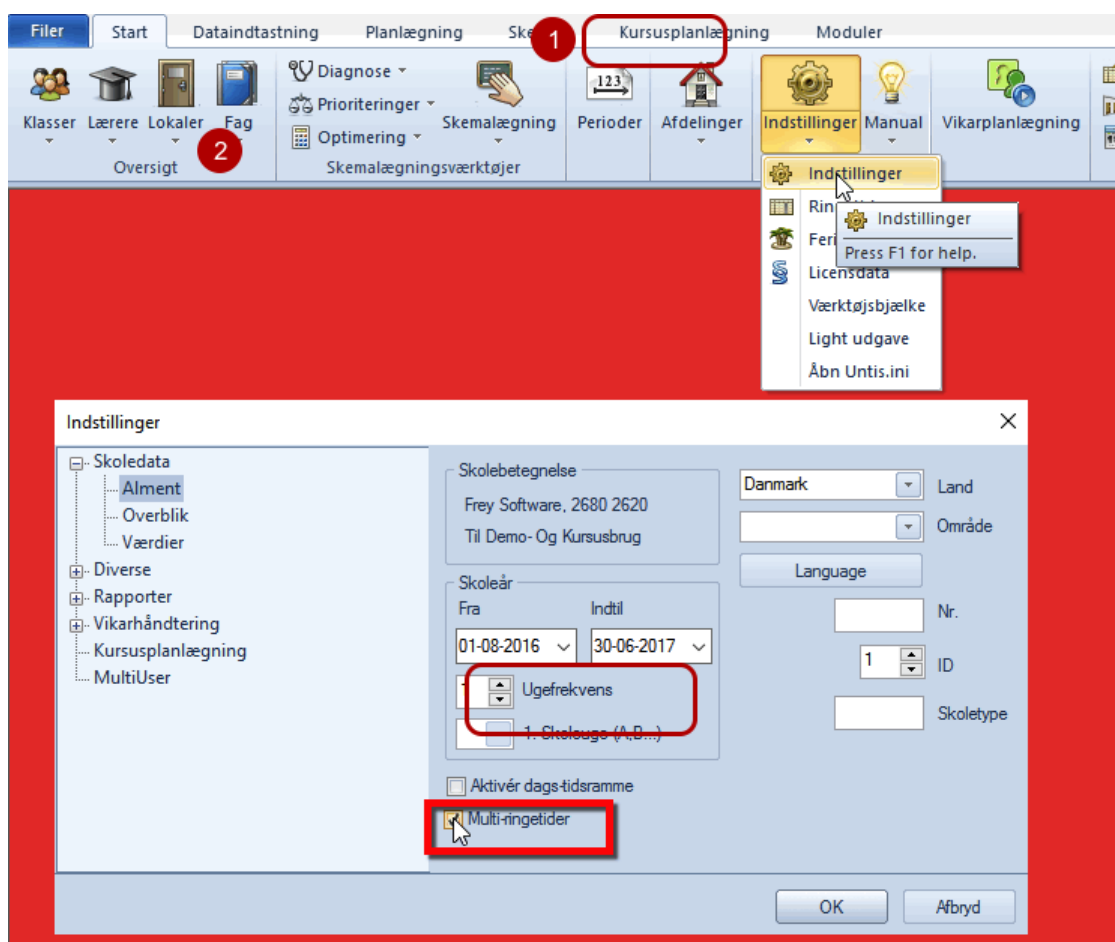


Kan jeg oprette flere ringetidssæt?

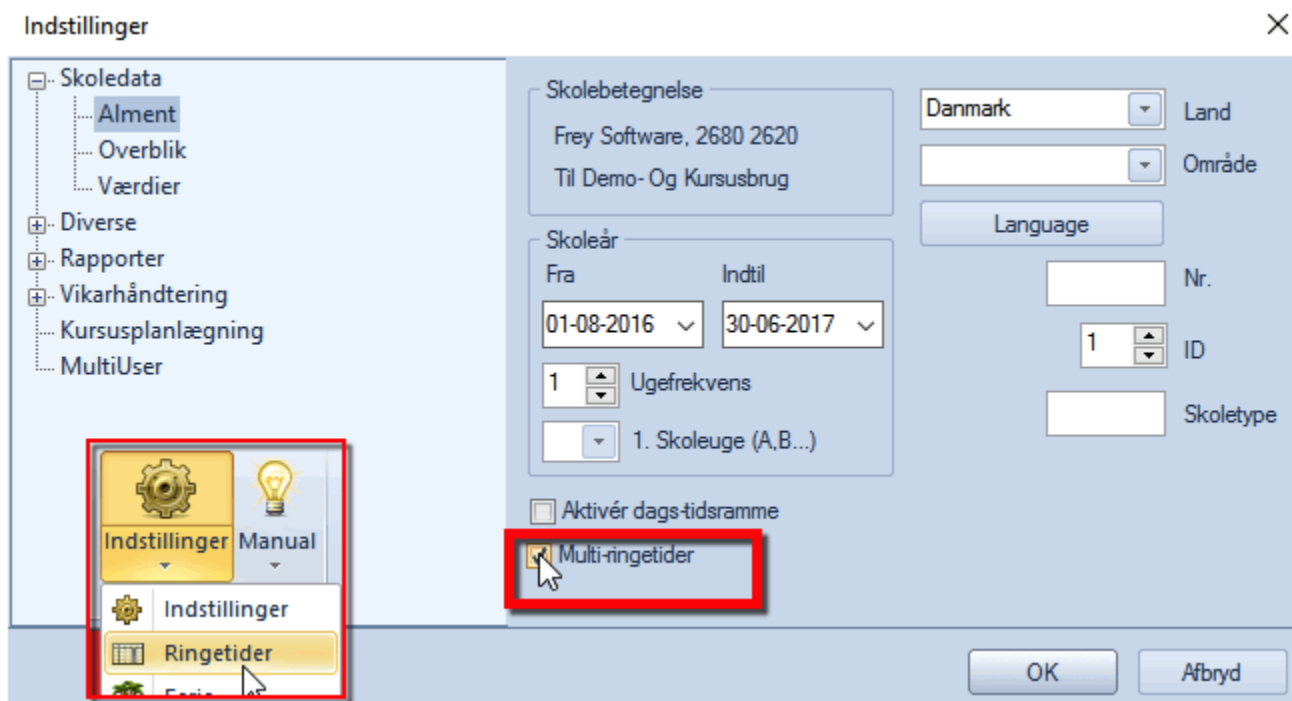
Hvis du har et af modulerne Kalender-Semesterskema eller Multiuge/Periodeskema, kan du oprette flere ringetidssæt i Untis.

Inden du går i gang med at oprette flere ringetidssæt, er det en god idé at læse denne FAQ: "Konsekvenserne ved at oprette flere ringetidssæt". [Klik her](#)

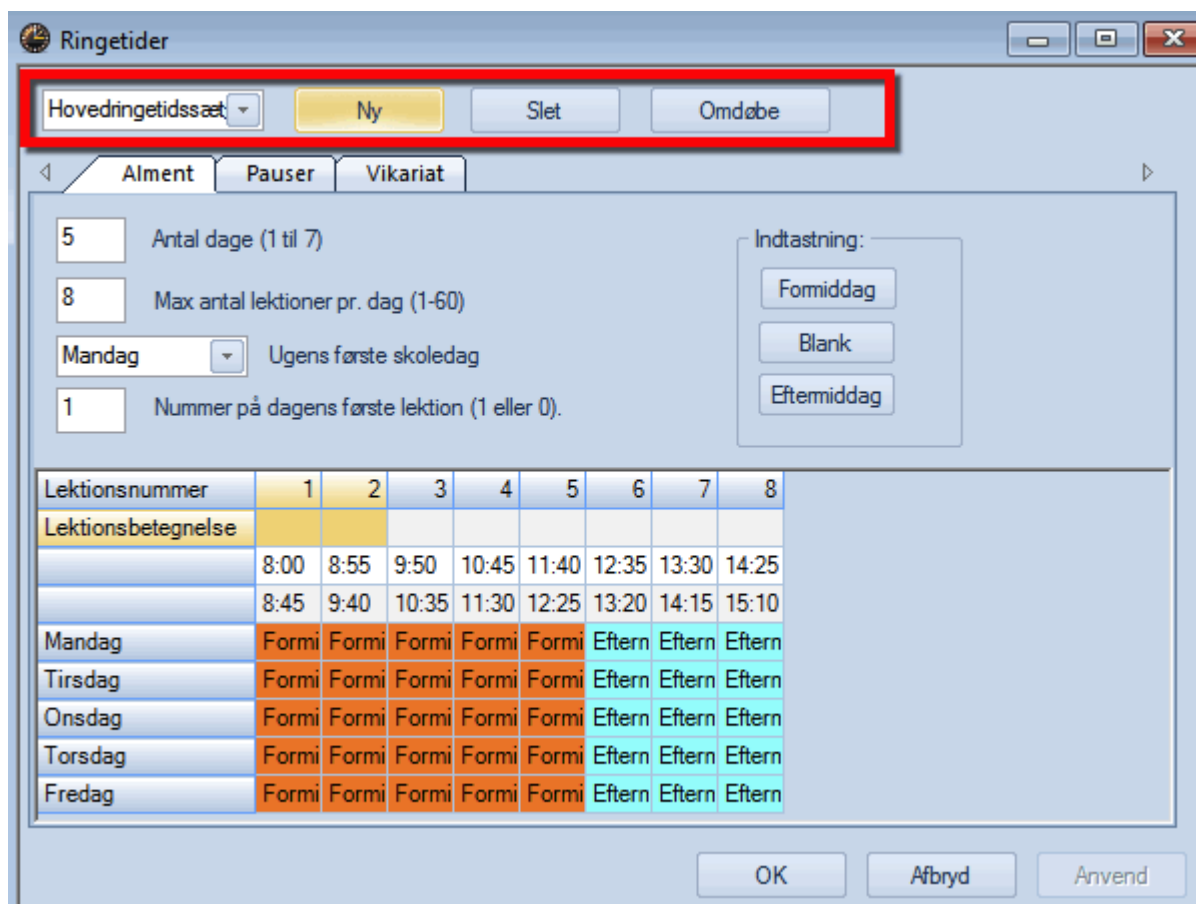
Oprette ringetidssæt



For at kunne arbejde med flere forskellige ringetidssæt, skal du i menuen: Indstillinger --> Skoledata sætte flueben ved **Multi-ringetider**.



Når fluebenet er sat ved **Multi-ringetider**, og du efterfølgende åbner menuen: Indstillinger --> Ringetider, har du mulighed for at oprette nye ringetidssæt. Se næste skærmdump.



Ringetider

Hovedringetidssæt ▼ Ny Slet Omdøbe

Alment Pauser Vikariat

5 Antal dage (1 til 7)

8 Max antal lektioner pr. dag (1-60)

Mandag Ugens første skoledag

1 Nummer på dagens første lektion (1 eller 0)

Indtastning:

Formiddag

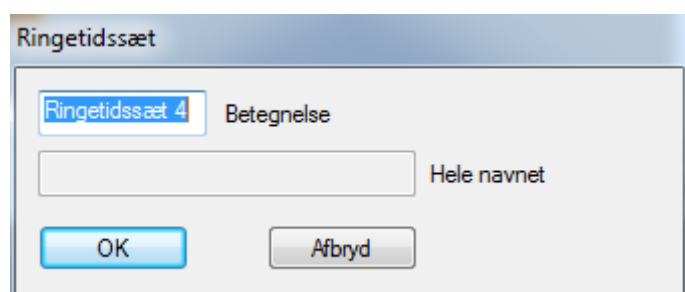
Blank

Eftermiddag

Lektionsnummer	1	2	3	4	5	6	7	8
Lektionsbetegnelse								
	8:00	8:55	9:50	10:45	11:40	12:35	13:30	14:25
	8:45	9:40	10:35	11:30	12:25	13:20	14:15	15:10
Mandag	Formi	Formi	Formi	Formi	Formi	Eftern	Eftern	Eftern
Tirsdag	Formi	Formi	Formi	Formi	Formi	Eftern	Eftern	Eftern
Onsdag	Formi	Formi	Formi	Formi	Formi	Eftern	Eftern	Eftern
Torsdag	Formi	Formi	Formi	Formi	Formi	Eftern	Eftern	Eftern
Fredag	Formi	Formi	Formi	Formi	Formi	Eftern	Eftern	Eftern

OK Afbryd Anvend

Klikker du på knappen: "Ny" får du mulighed for at oprette et nyt ringetidssæt.



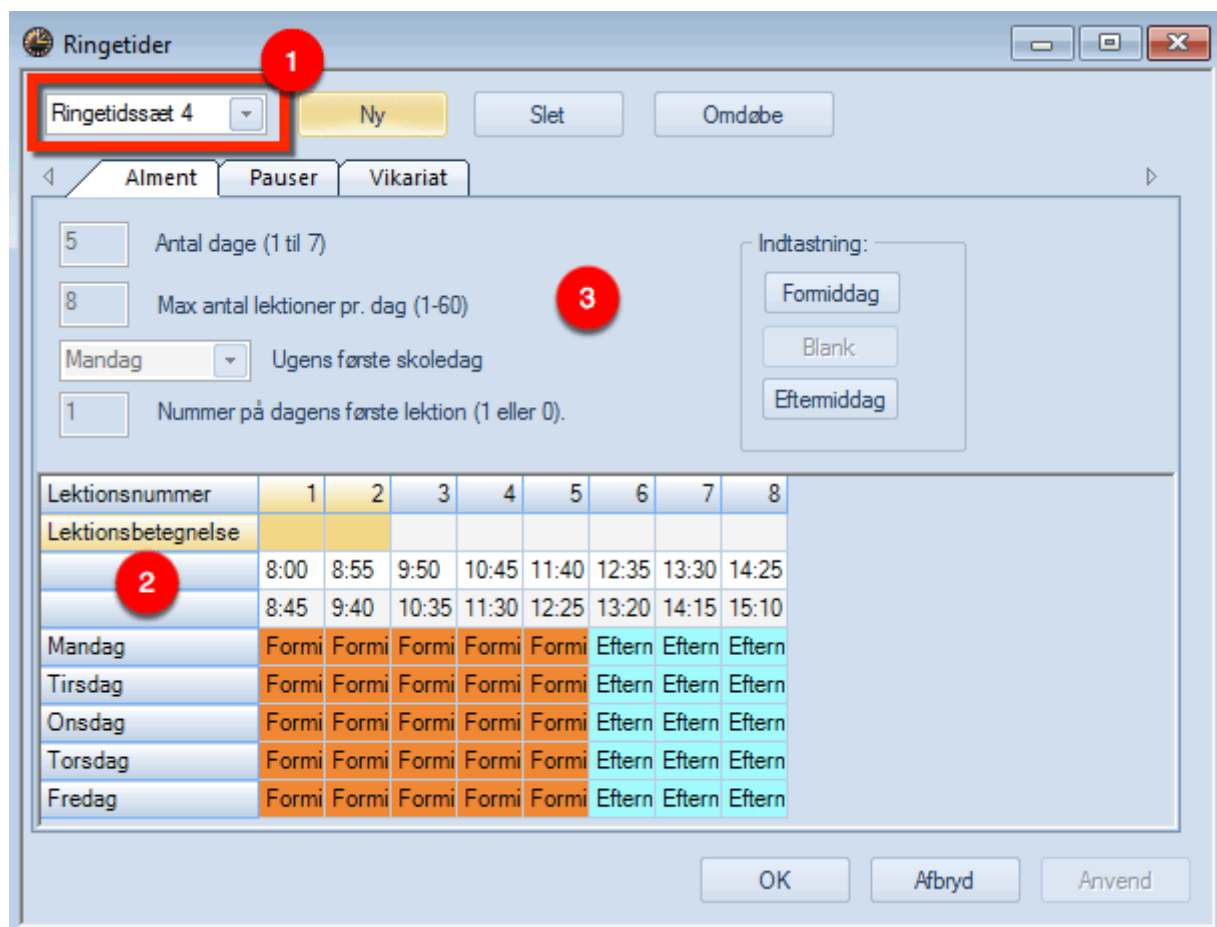
Ringetidssæt

Ringetidssæt 4 Betegnelse

Hele navnet

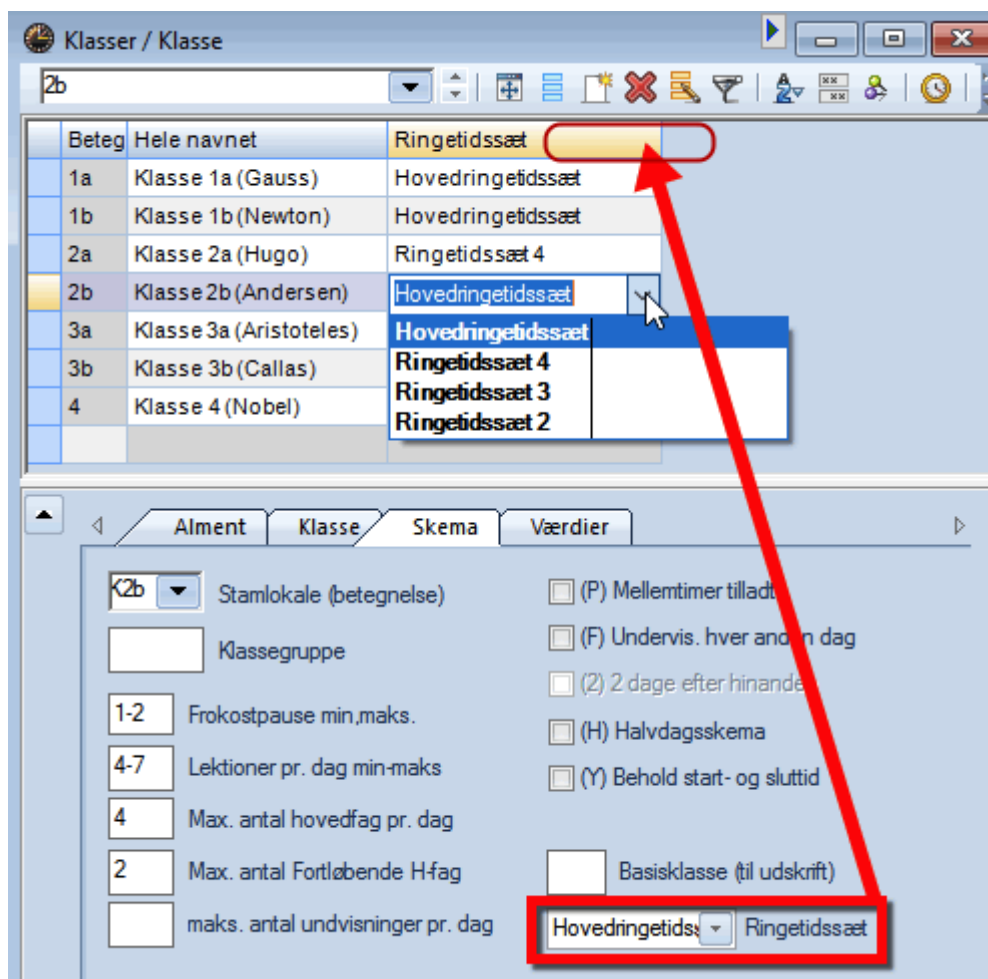
OK Afbryd

I feltet "Betegnelse" skal du skrive, hvad det nye ringetidssæt skal hedde.

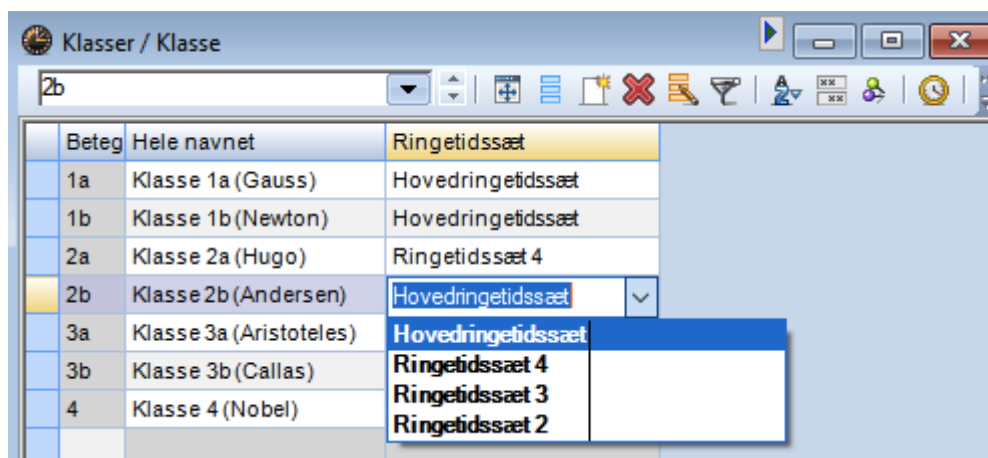


1. Udpeg dit nyoprettede ringetidssæt.
2. Indtast de ringetider, der skal gælde for ringetidssættet. Når du tilpasser/ændrer ringetiderne skal du være opmærksom på, at tidspunkterne ikke må overlappe hinanden.
3. Du kan ikke ændre på antal dage, max antal lektioner pr. dag mv., da det altid skal være de samme som i hovedringetidssættet.

Tilknyt ringetidssæt til klasser



I menuen: Stamdata --> Klasser kan du nu tilknytte de oprettede ringetidssæt til klasserne. Hvis du ikke har kolonnen "Ringetidssæt", kan du trække/hente kolonnen i detalje-vinduet.



Ud for hver klasse skal du nu tilknytte det rigtige ringetidssæt.