

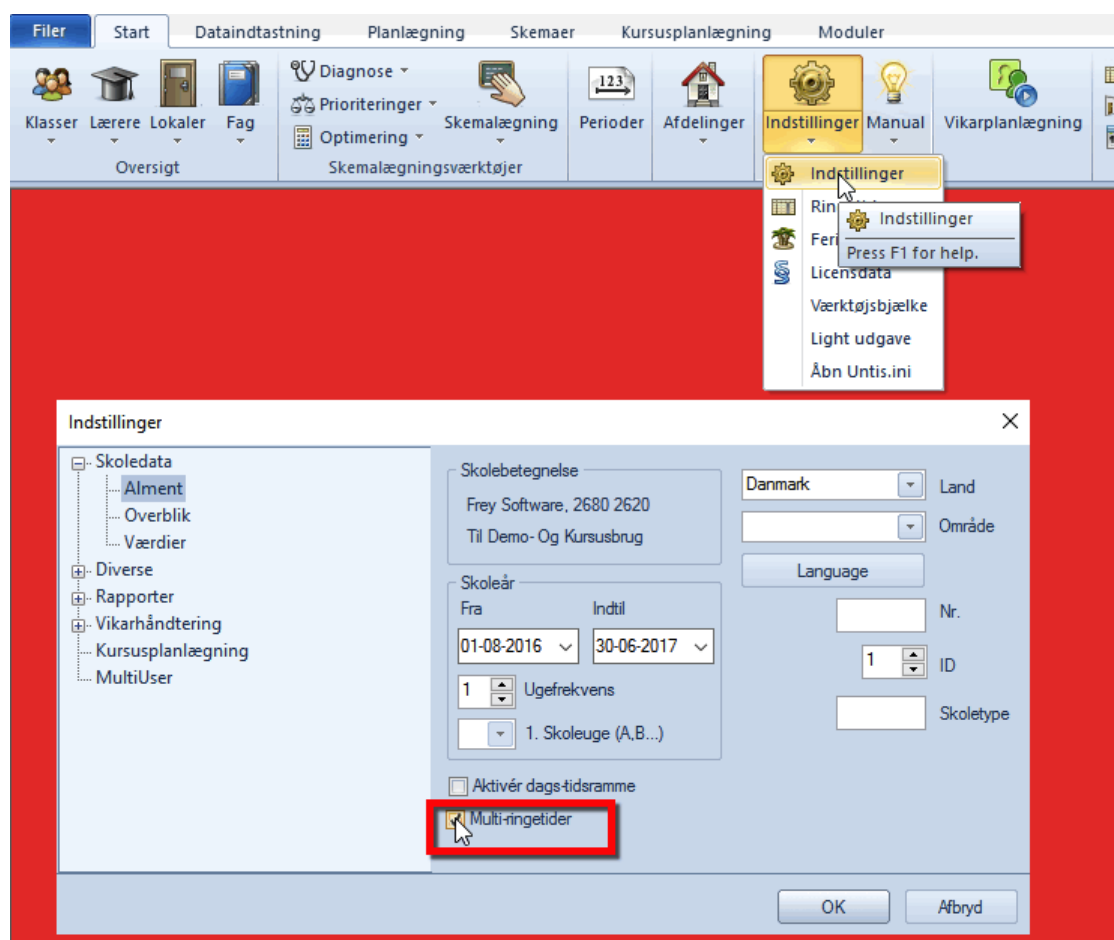
## Konsekvenser ved flere ringetidssæt i Untis

I Untis kan der oprettes forskellige ringetidssæt, hvis du har et af modulerne: Kalender-Semesterskema eller Multiuge- og periodesskema. Et ringetidssæt skal knyttes til en klasse/hold.

Vi bliver af og til spurgt om, hvilke konsekvenser det kan have, at arbejde med flere ringetidssæt. Det forsøger vi at svare på i denne FAQ

[Klik her](#), hvis du vil vide hvordan, du opretter flere ringetidssæt i Untis

### Konsekvenser for skemalægningen med flere ringetidssæt



Der kan være flere pædagogiske årsager til at ønske sig flere ringetidssæt. Men man skal samtidig gøre sig klart, hvilke skemamæssige konsekvenser det kan få for skemalægningen.

Listen er ikke prioriteret

- Det kan blive svært at udnytte sine lokaler optimalt, da bare få minutters overlap i to ringetidssæt, vil betyde, at lokaler står tomme.
- Det bliver langt sværere at skemalægge lærere, der har klasser med forskellige ringetidsæt.
- Deler klasser/hold, der har forskellige ringetidssæt, lærere og/eller lokaler, vil det ofte resultere i dårligere klasse-/holdskemaer.
- Deler klasser/hold, der har forskellige ringetidssæt, lærere og/eller lokaler, vil det vanskeliggøre skemalægningen betydeligt, da det vil være sværere, at finde rimelige løsninger - og skemalægningen vil dermed tage længere tid.
- Deler klasser/hold, der har forskellige ringetidssæt, lærere og/eller lokaler, kan det betyde, at der skal gås på kompromis med mange andre krav/ønsker for at få et skema, hvor alle lektioner kan skemalægges.

Ovennævnte punkter er selvfølgelig mere eller mindre problematiske i forhold til, om

- der er lokalemangel eller rigeligt med lokaler
- der er flaskehals i forb. med faglærere.

Hvis man ønsker flere ringetidssæt, er det vigtigt at sørge for, at ringetiderne matcher hinanden bedst muligt.

Fx passer et ringetidssæt med 30 min. lektioner godt sammen med 60 min. lektioner, da man kan undgå "mellemrum". Det er sværere med 30 min. og 45 min.

Nogen gange kan løsningen være at undlade forskellige ringetidssæt - og så i stedet arbejde med lektioner á 15 min. I denne situation, skal skemalæggeren lære sig, at en lektion, der varer 30 min, skal dannes af 2 lektioner á 15 min (dvs. en dobbeltlektion (2\*15 min) og en lektion, der skal vare 45 min = 3 lektioner á 15 min. (dvs. en blok med 3 lektioner).