

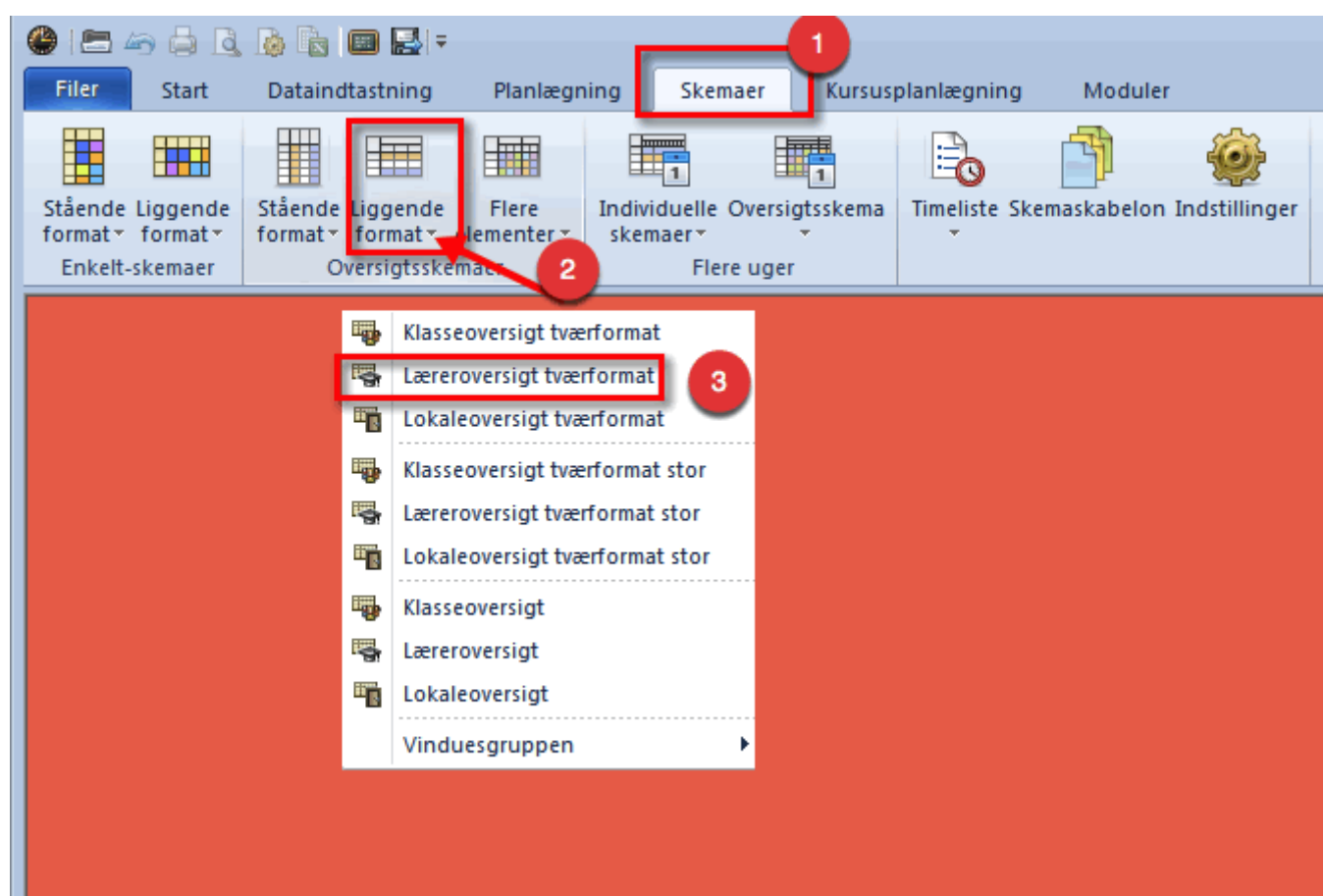
Skemabog

Nogle folkeskoler efterspørger en skemabog.

I de næste afsnit er vist, hvordan du laver en skemabog/skemahæfte for skolens lærere.

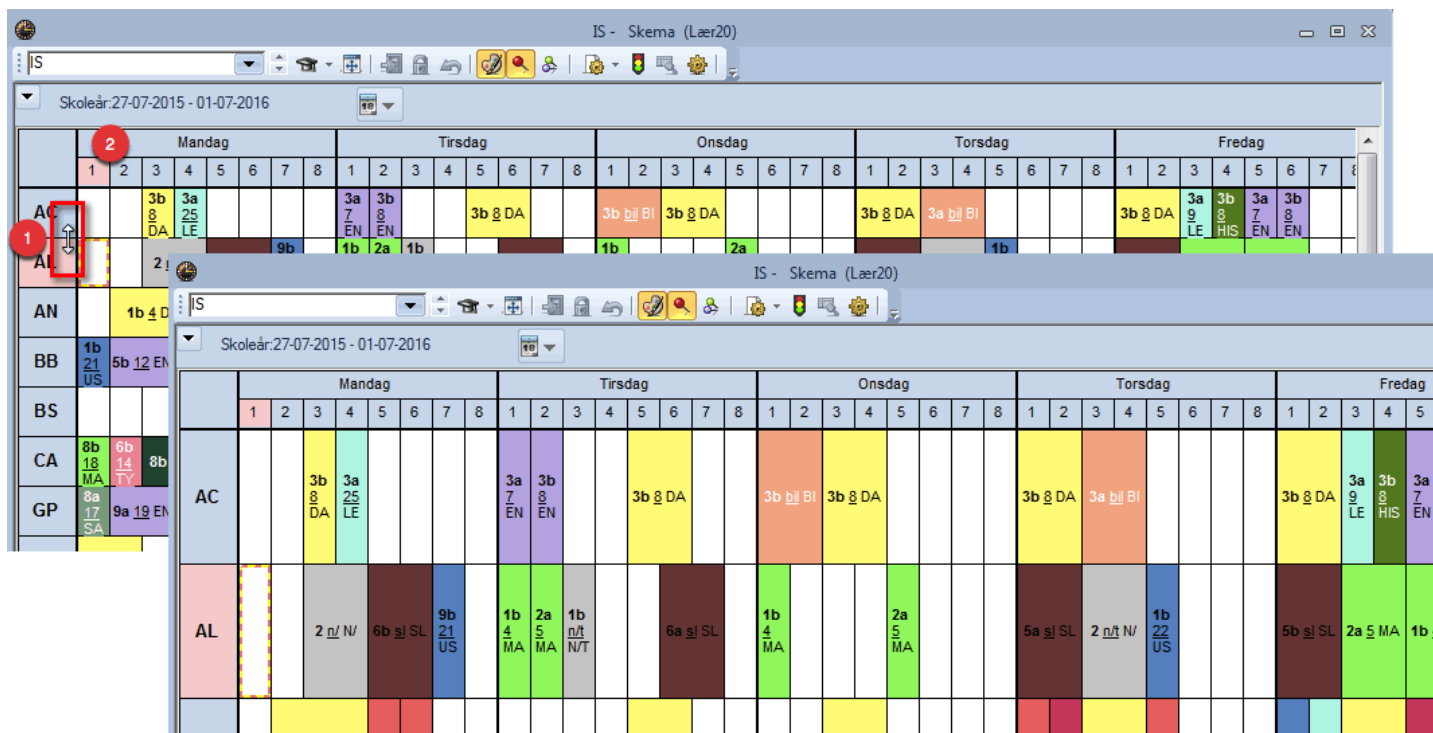
På fuldstændig samme vis kan du udskrive skemaerne for skolens klasser og lokaler.

Vælg skematype



1. Vælg fanebladet "Skemaer".
2. I afsnittet med oversigtsskemaer klikker du på den lille trekant ud for liggende formater.
3. I dette eksempel vælger vi "Læreroversigt tværformat".

Regulere størrelsen af skemaet



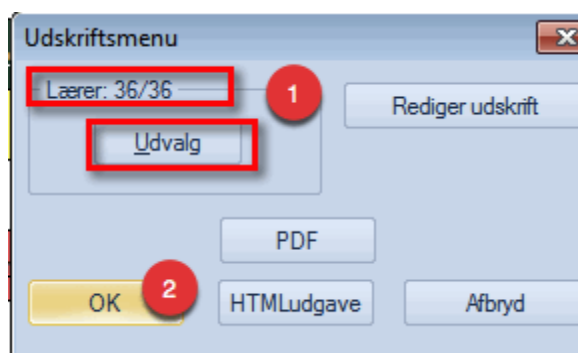
The screenshot shows two overlapping windows of the 'IS - Skema (Lær20)' software. The top window displays a timetable for the period 'Skoleår:27-07-2015 - 01-07-2016'. The bottom window displays a timetable for 'Skoleår:27-07-2015 - 01-07-2016'. Both windows show a grid with days of the week (Mandag, Tirsdag, Onsdag, Torsdag, Fredag) and columns numbered 1-8. Rows are labeled with course codes like AC, AL, AN, BB, BS, CA, GP. A red circle '1' highlights a mouse cursor over a row separator, and a red circle '2' highlights a double-headed arrow between two columns, indicating how to adjust the width of the grid.

1. Du kan gøre skemarækkerne bredere eller smallere ved at holde musen over linjen mellem to stamdata. Når du ser <--> kan du trække i rækkerne. I ovenstående eksempel er de blevet gjort bredere.
2. På tilsvarende vis kan du regulere kolonnerne. Det kan være nødvendigt, hvis du ønsker alle ugedage udskrevet på en side.

Udskriv siderne

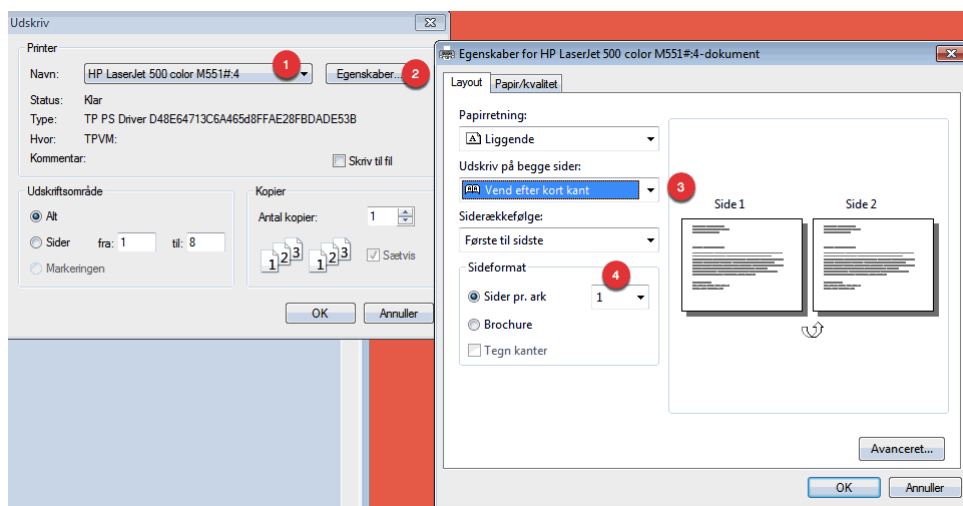


1. Marker det skema, der skal udskrives.
2. Klik på udskriv ikonet.



1. Klik på knappen "Udvalg" for at udpege de lærere, du ønsker udskrevet. I dette tilfælde er det 36 lærere ud af 36 lærere.
2. Klik OK.

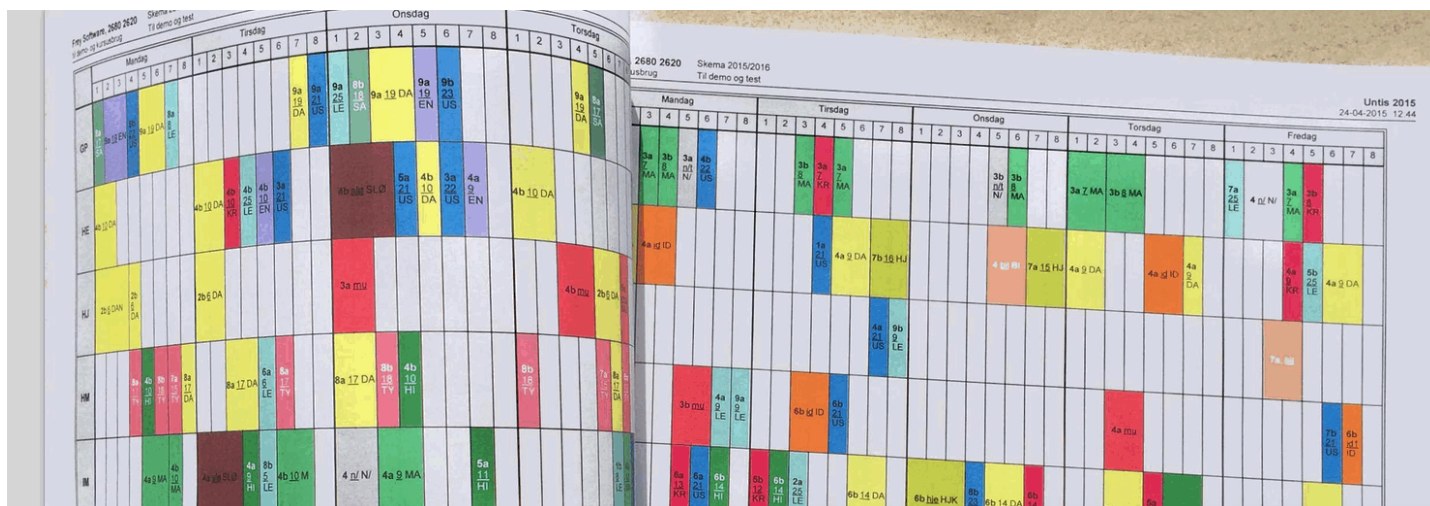
Indstil printer



Det er forskelligt fra printer til printer - måske er indstillingerne lidt anderledes hos dig. Men princippet er:

1. Udpeg den ønskede printer.
2. Find det sted, hvor du kan vælge, at der skal udskrives på to sider.
3. Vælg at papirerne skal vendes efter den korte kant.
4. Og en side pr. ark.

Når du klikker på OK, vil du få udskrevet siderne, så de kan hæftes sammen.



På tilsvarende vis kan du få udskrevet skemahæfter med klasser og lokaler.