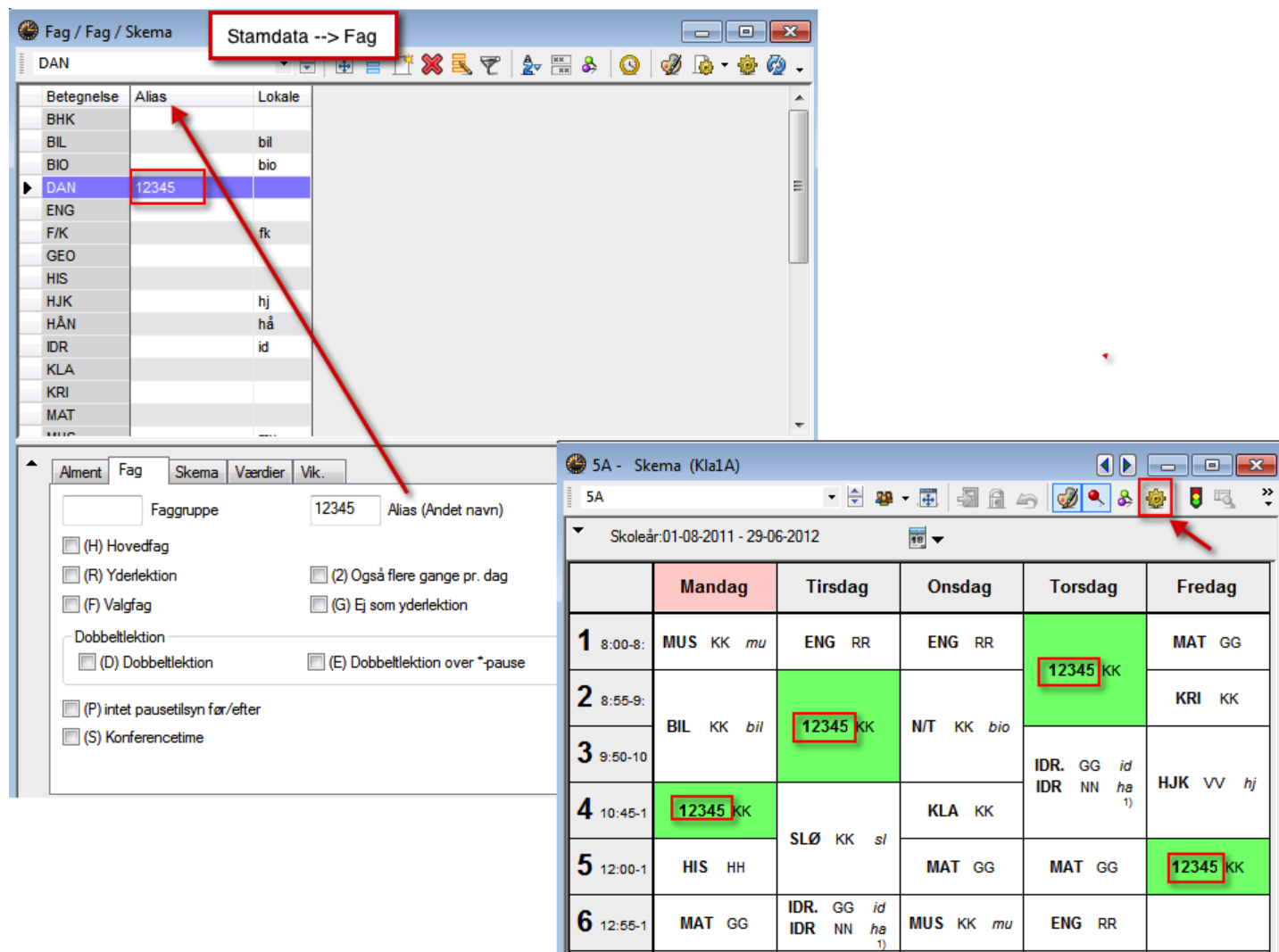


Skemavisning - Fagets betegnelse i stedet for alias?

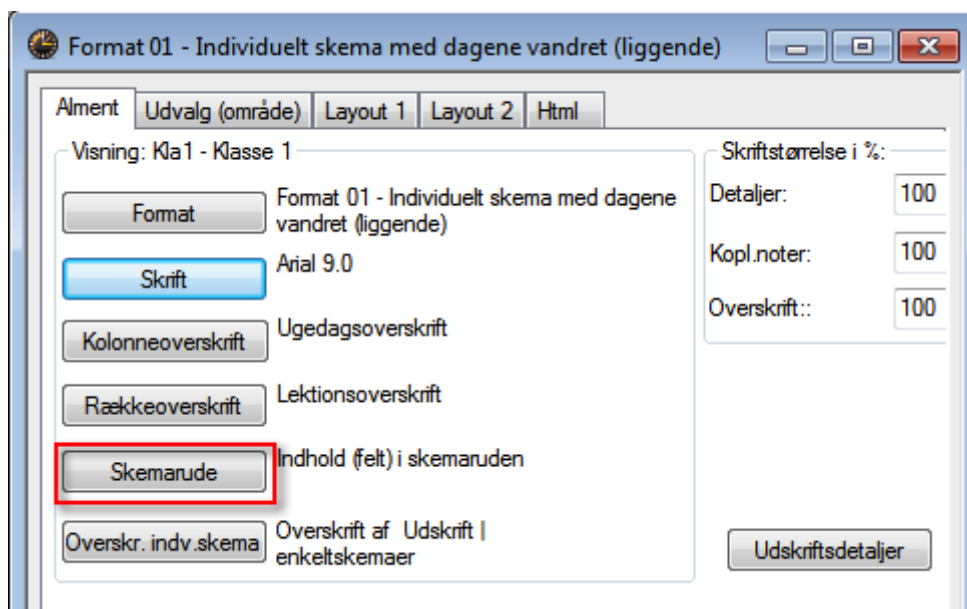
Denne vejledning henvender sig kun til de skoler, der har indtastet alias i Stamdata --> Fag.

Hvis du i et skema ser alias i stedet for fagbetegnelse, kan du ændre visningen til at være fagbetegnelse på følgende måde.

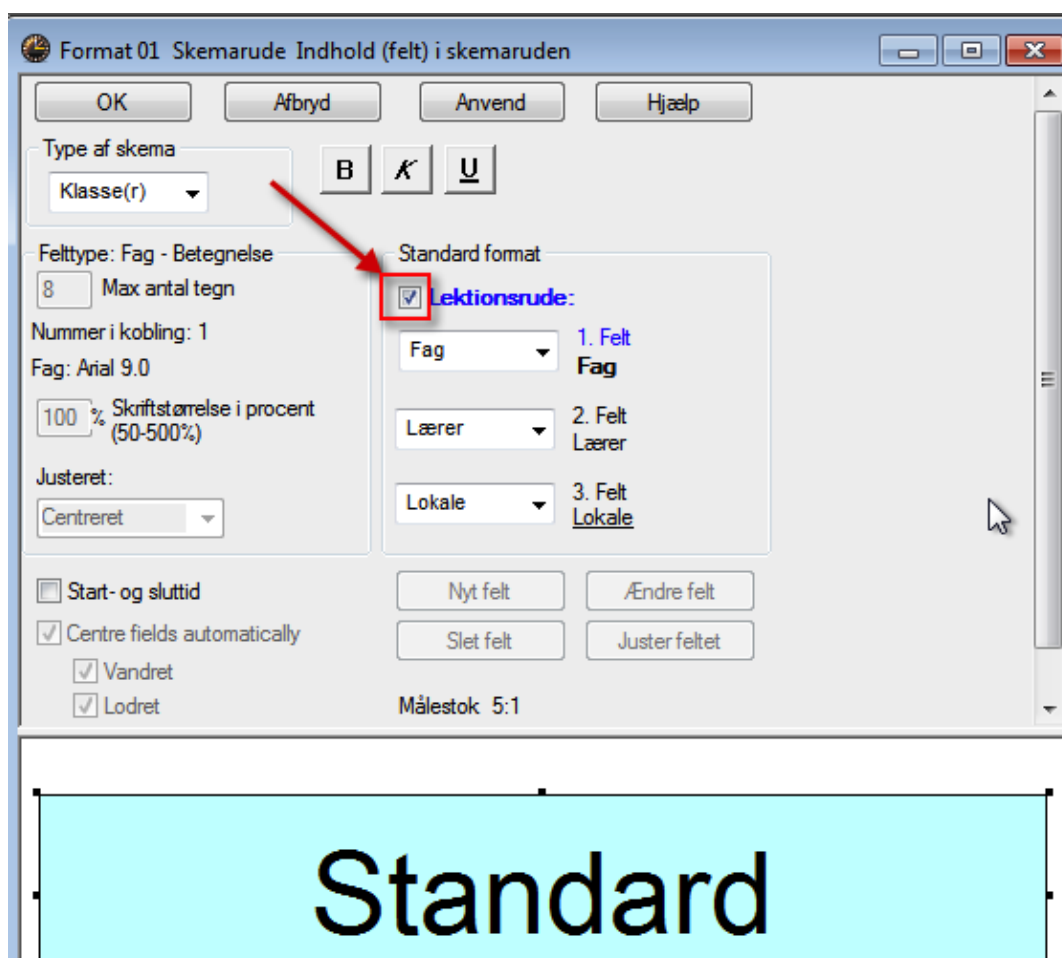


The screenshot shows two windows from the Frey software. The top window is titled 'Fag / Fag / Skema' and contains a table with columns 'Betegnelse', 'Alias', and 'Lokale'. The 'DAN' row is selected, and its 'Alias' value '12345' is highlighted with a red box. A red arrow points from this box to the 'Skema (Kla1A)' window below. The 'Skema (Kla1A)' window shows a weekly schedule for '5A' from '01-08-2011' to '29-06-2012'. The schedule is a grid with days of the week as columns and time slots as rows. Several cells in the grid contain the alias '12345' instead of the subject name, and these cells are highlighted with green backgrounds. A red arrow points to the gear icon in the top right corner of the 'Skema (Kla1A)' window, which is used to access the settings for the schedule display.

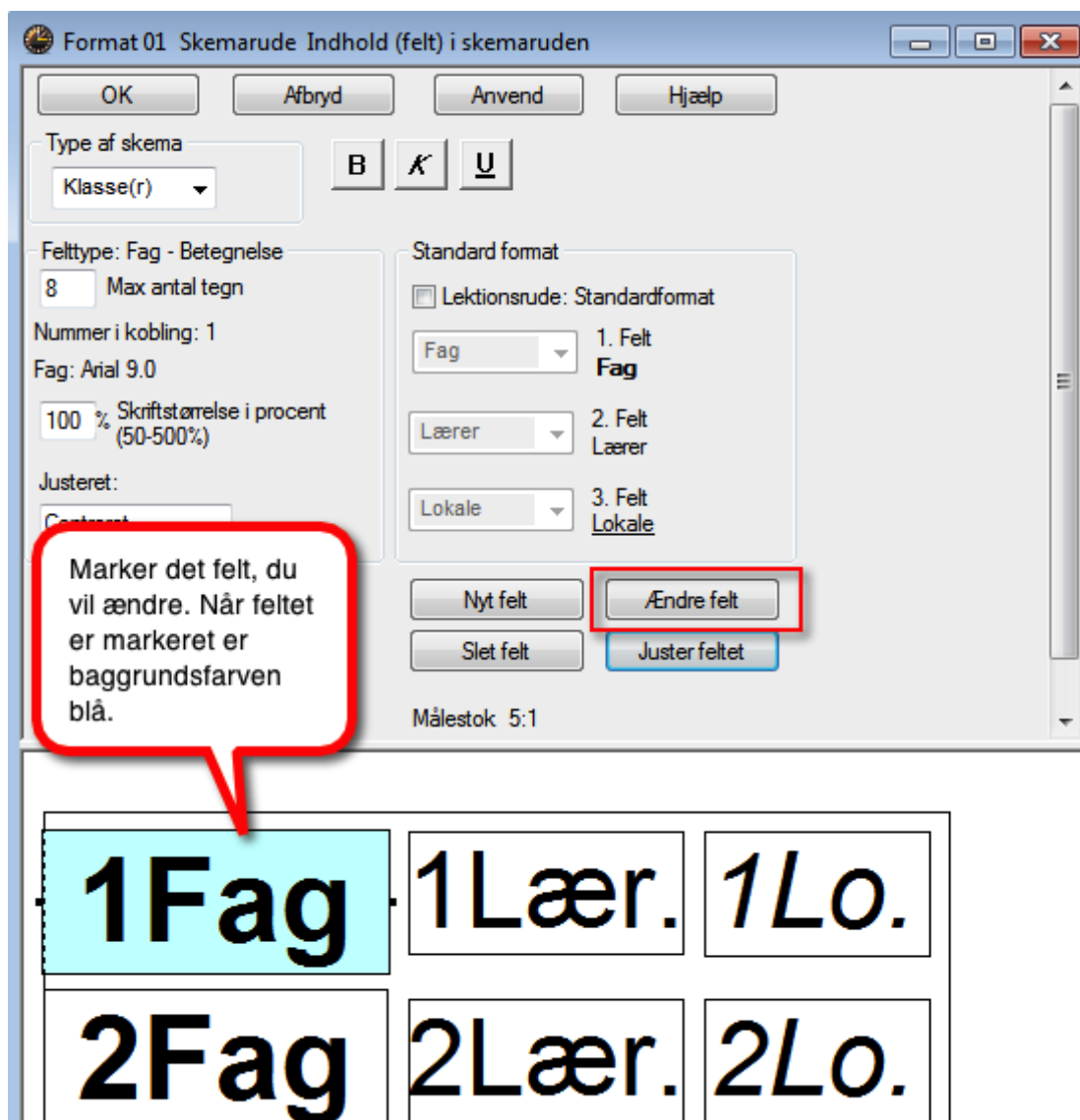
Klik på det gule tandhjul (skemaindstilling).



Klik på knappen **Skemarude**.

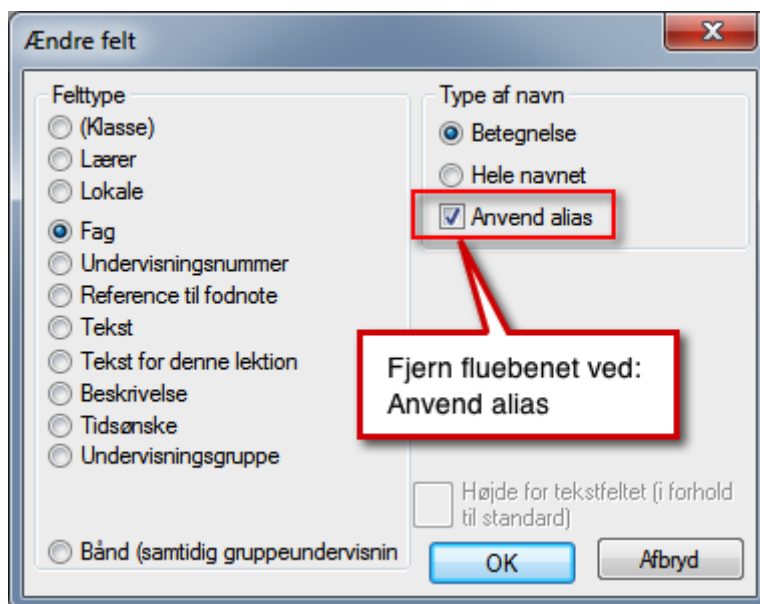


Hvis du ser standardvisningen, skal du fjerne fluebenet ud for **Lektionsrude**.

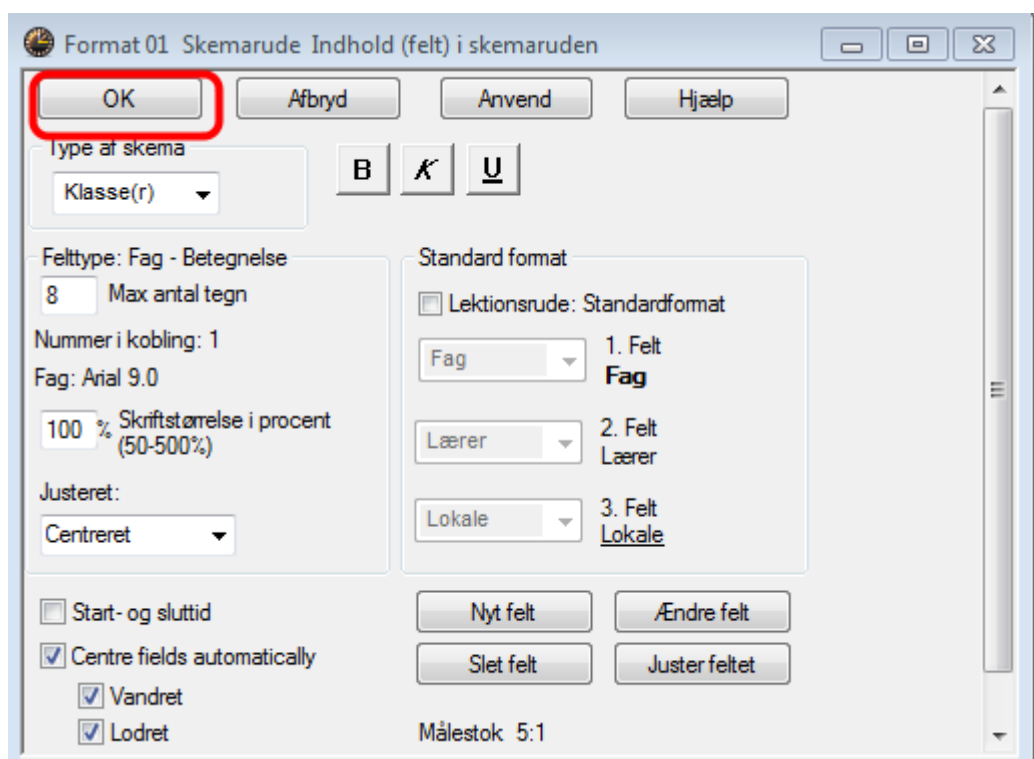


Klik nederst på det felt i skemaruden, du vil have ændret. Derefter klikker du på knappen **Ændre felt**.

I ovenstående eksempel er der både **1 Fag** og **2 Fag**. Husk at ændre alle fag-felterne (et ad gangen).



Fjern Fluebenet ved **Anvend alias** og klik OK.



Når alt er rettet, skal du klikke OK.

Nu kan du i skemaet se fagbetegnelsen.

5A - Skema (Kla1A)

5A

Skoleår:01-08-2011 - 29-06-2012

	Mandag	Tirsdag	Onsdag	Torsdag	Fredag
1 8:00-8:	MUS KK <i>mu</i>	ENG RR	ENG RR	DAN KK	MAT GG
2 8:55-9:		DAN KK	N/T KK <i>bio</i>		KRI KK
3 9:50-10	BIL KK <i>bil</i>			IDR. GG <i>id</i> IDR NN <i>ha</i> 1)	HJK VV <i>hj</i>
4 10:45-1	DAN KK	SLØ KK <i>sl</i>	KLA KK		
5 12:00-1	HIS HH		MAT GG	MAT GG	DAN KK
6 12:55-1	MAT GG	IDR. GG <i>id</i> IDR NN <i>ha</i> 1)	MUS KK <i>mu</i>	ENG RR	